



W INN

Workouts for innovation leaders

RECUERDA

¡La innovación empieza con comportamientos diarios!

¿Cómo interactuamos con otras personas? ¿Cómo reaccionamos cuando nos equivocamos? ¿Y en nuestros logros?

OBJETIVO

El diseño de una **Aplicación para Teléfonos Smartphones** que proporcione entrenamientos diarios en **innovación inclusiva** para **líderes de PYMES** de bajos/nulos conocimientos en tecnología.

DESARROLLO

A través de Resultados Intelectuales:

- IO1.** Personalización de la Metodología
- IO2.** Metodología de los Ejercicios
- IO3.** Manual de los Ejercicios
- IO4.** App para Teléfono Móvil



¿Qué se ha hecho?



IO1.- Personalización de la Metodología

La mejor forma de abordar las necesidades reales del grupo destinatario de un proyecto con objetividad, es empezar haciendo una investigación profunda.

En la primera parte de WINN, todos los socios trabajaron en **investigaciones nacionales**. Sobre la base de estas investigaciones, se elaboró un **informe transnacional** para concluir con las áreas débiles y las barreras relativas a la capacidad de innovación de las PYME y las diferencias entre los países.

Y, ¿qué se descubrió? Aquellos aspectos que necesitaban ser mejorados.. **¡Veámoslos más adelante (IO2)!**

En marcha....

RESULTADO INTELECTUAL 2 (IO2)

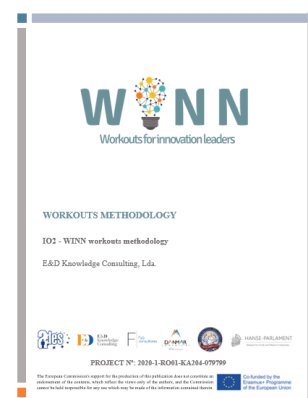
-Metodología de los Ejercicios-

Los líderes de las PYME rara vez tienen acceso a herramientas específicas para afrontar los retos de la innovación inclusiva.

Este resultado se centra en el desarrollo de una **metodología única** para guiar a los líderes de las PYME sobre cómo ajustar los comportamientos y creencias clave para maximizar dicha cultura proinnovadora.

El consorcio era consciente de que la **adaptación de los comportamientos** no es una tarea fácil. Requiere práctica y una regularidad similar a las del entrenamiento físico. Por ello, la metodología se ha diseñado en forma de **60 entrenamientos prácticos diarios** adoptados a las necesidades personalizadas de cada usuario para su cambio conductual y cognitivo.

De este modo, los resultados a largo plazo no sólo serán la formación del líder, sino también la confianza que transmitirá a sus compañeros para asumir nuevos (e innovadores) riesgos



ÁREAS ESPECÍFICAS DE LOS EJERCICIOS QUE VAN A DESARROLLARSE

1. Actitud
2. Empatía e Inteligencia Emocional
3. Estilo de Liderazgo
4. Conductas de Colaboración
5. Pensamientos Críticos
6. Cómo superar los prejuicios en la toma de decisiones

REUNIÓN TRANSNACIONAL DEL PROYECTO

Hamburgo (Alemania)

14-15 de Septiembre 2021

El 14 de Septiembre, el consorcio de WINN pudo reunirse en persona para celebrar su **2o Reunión Transnacional del Proyecto (TPM)**.

Durante esos dos días de reuniones intentas, se debatieron multitud de temas: desde cuestiones transversales (difusión, calidad o finanzas) hasta los resultados intelectuales (IOs) que se habían llevado a cabo.

Las conclusiones principales fueron:

IO2 - EJERCICIOS

Todos los socios repasaron **uno a uno los entrenamientos diarios** que habían desarrollado según la Metodología. Se abrió una mesa redonda y se discutió sobre las mejoras y los cambios generales que serían necesarios a medida que avanzaba la sesión.

¡Fue sin duda una experiencia muy productiva para todos los socios ya que pudimos trabajar juntos y mejorar los entrenamientos!

Finalmente, se acordó que el **primer borrador** debería estar listo para finales de septiembre, de modo que tuviéramos la **versión final** para finales de octubre



PRÓXIMOS PASOS

- **IOs.** Se confirmó que, además de la Aplicación Móvil, habrá material adicional que incluya: *ejercicios y herramientas interactivas, casos reales, vídeos, historias motivadoras...* ¡Y todo esto combinado en un **Manual (IO3)** para apoyar y reforzar el proceso de aprendizaje de los usuarios!
- **Difusión.** Continuaremos subiendo a nuestra página web un **nuevo artículo cada mes**, para mantenernos informados de las últimas noticias sobre innovación.
- **Siguiente TPM.** El consorcio se reunirá de nuevo los próximos **23-24 de febrero de 2022**, en Valencia.



JV. ÎȘIATEA DIN PIȚES



HANSE-PARLAMENT
Network for Small and Medium Enterprises



Cofinanciado por el programa Erasmus+ de la Unión Europea

¡SÍGUENOS!

http://

<https://winn.erasmus.site/>



[@WINNEUPProject](https://www.facebook.com/WINNEUPProject)



[@WINNEUPProject](https://www.linkedin.com/company/WINNEUPProject)